

# Bedienungsanleitung Hot Tub

Für die Vorbereitung des Baderlebnisses, solltet ihr ca. 3-4 h Zeit einplanen!

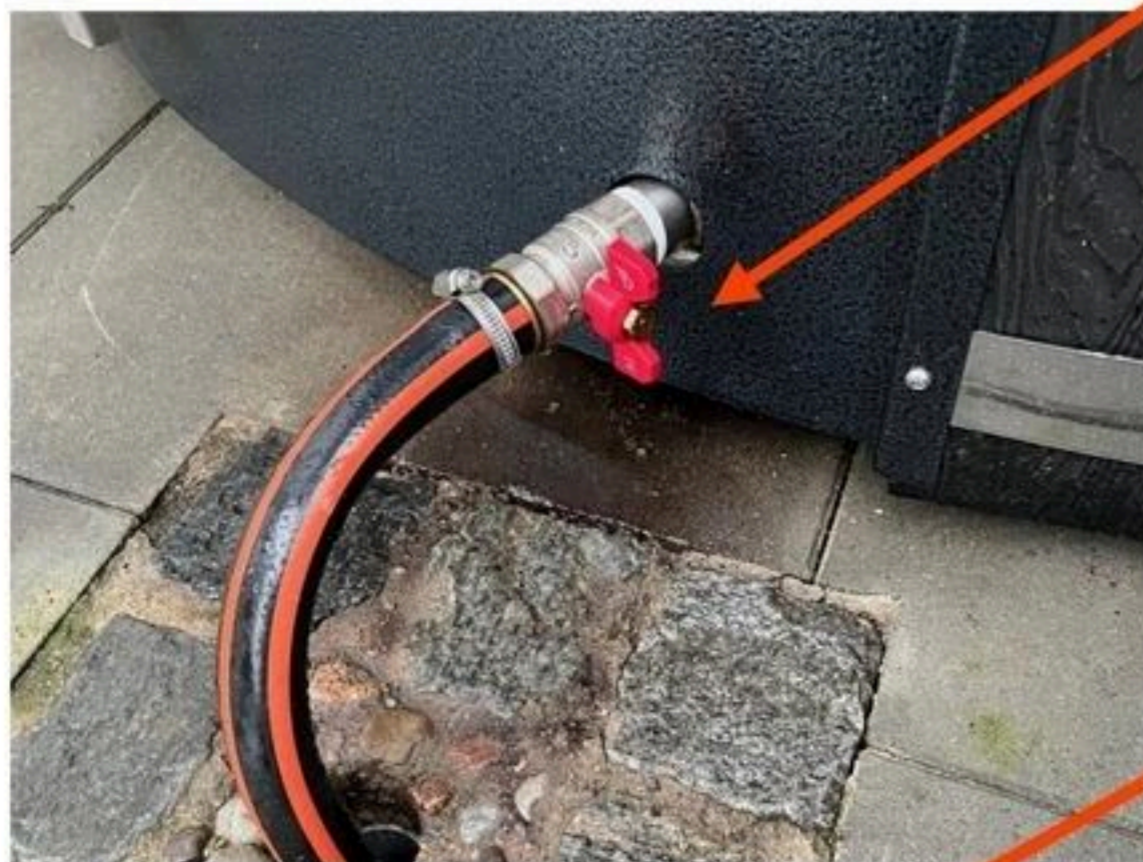
**Der Hot Tub am Saunahaus und im Haus Scheune ist meistens bereits mit frischem Wasser gefüllt und gechlort!**

## 1. Wasser einfüllen (dauert ca. 30- 40 Minuten)

Vor dem Anzünden eines Feuers im Ofen muss der Hot Tub immer mindestens 5cm über den oberen Düsen mit Wasser gefüllt sein. Bei zu niedrigem Wasserstand kann das Feuer den Hot Tub beschädigen.



**Beim Einlassen des Wassers muss der Absperrhahn geschlossen sein!**



**Beim Aufheizen den Thermodeckel auf dem Hot Tub belassen!**

## 2. Befeuern des Ofens (ca. alle 20 Minuten Holz nachlegen)

Denkt daran, das Feuer nicht zu zünden, bevor der korrekte Füllstand im Hot Tub erreicht ist!

Um die Aufheizzeit kurz zu halten, sollte die Thermoabdeckung während des Aufheizens auf dem Hot Tub liegen!

Nehmt 2 Anzünder aus der Holzkiste des Schuppens und legt dieses in das Ofenfach. Diese könnt ihr mit dem Feuerzeug entzünden und einige Scheite Anzündeholz kreuzweise auf die Flamme legen.



Anzünder



Anzündeholz



Für eine verbesserte Luftzirkulation sollten die Ofenschlitze ganz und die Ofentür anfänglich leicht geöffnet sein.

Um ein Entweichen des Rauchs durch die Ofentür zu verhindern, legt das Holz möglichst weit hinten in den Ofen. Der Ofen darf nur zu 2/3 mit Holz befüllt werden.

Brennt der kleine Feuerhaufen ordentlich, könnt ihr größeres Feuerholz nachlegen.

Wenn das Feuer mit großem Holz deutlich brennt, könnt ihr die Ofentür schließen, die Luftschlitze sollten vollständig geöffnet sein.

Ihr solltet jetzt ca. alle 20 Minuten das Feuer kontrollieren und gegebenenfalls Holz nachlegen, bis die gewünschte Badetemperatur erreicht ist.



Wir empfehlen eine Badetemperatur von 39 Grad für das Wasser in eurem Hot Tub. Sollte die Temperatur höher sein, könnt ihr kaltes Wasser nachfüllen.

Man kann das Aufheizen beschleunigen, wenn die Massagedüsen gelegentlich eingeschaltet werden. **(Schalter JET)**

Bei 5 bis 8 Grad vor Erreichen der Badetemperatur reduziert die Holzzufuhr.

Bei 2 bis 3 Grad vor Erreichen der gewünschten Badetemperatur reduziert die Luftzufuhr, indem ihr die Lüftungsgitter des Ofens schließt, damit verringert sich die Hitzeentwicklung im Ofen.

Die Temperatur steigt nun noch um wenige Grad, bevor sie sich stabilisiert.



## Badeerlebnis

Vor der Nutzung des Hot Tubs empfehlen wir zu duschen.

Nun könnt ihr den Thermodeckel aufklappen, abnehmen und zur Seite an die Hauswand stellen.

Falls ihr etwas zu lange gewartet habt und das Wasser doch ein wenig zu heiß geworden ist, könnt ihr kaltes Wasser hinzufügen, bis ihr die gewünschte Badetemperatur erreicht habt.

Ist der Hot Tub jetzt zu voll, lasst etwas Wasser ab.

### Stellung Absperrhahn

Das Wasser läuft aus dem Hot Tub!

Ab jetzt solltet ihr auf keinen Fall weitere Holzscheite in den Ofen legen, während ihr im Wasser seid, nicht dass ihr eine Überhitzung riskiert!



Natürlich ist auch eine mehrmalige Nutzung des Hot Tubs über den Tag möglich.

Eine konstante Temperatur erhaltet ihr, indem ihr ein großes Stück Feuerholz in den Ofen legt, die Lüftungsklappen geschlossen haltet und das Feuer weiterhin regelmäßig beobachtet, somit könnt ihr die Wärme über einige Stunden aufrechterhalten.

## Bedienung der Schalter

**Nicht jeder Hot Tub an allen Unterkünften hat die gleichen Funktionen!**

Bedient den Schalter **LED**, um Lichteffekte im Hot Tub zu haben.

Mehrmaliges Drücken ==> Farbwechsel

Für Bubbels, schaltet den Knopf **AIR** ein.

Den Knopf **JET** bedient ihr, wenn ihr ein Massageerlebnis wünscht.

Ihr bringt mit dieser Funktion das Wasser in Bewegung.



Um die gewünschte Stärke der Massagedüsen einzustellen, dreht ihr den Knopf auf die entsprechende Position.

Hier steht er auf **MAX**.

Probiert es aus, so wie es euch angenehm ist.

Das Thermometer sollte die entsprechende Temperatur des Wassers anzeigen, tut es aber meistens nicht!

Als Alternative liegt ein extra Thermometer in der Wanne, welches ihr zur Temperaturkontrolle des Wassers nutzen könnt.



**Nun heißt es, nur noch genießen!**

## **Nach dem Badeerlebnis**

**Wenn ihr den Hot Tub nicht nur einmal nutzen wollt, müssen einige Schritte bei der Hygiene beachtet werden.**

1. Das Wasser nach dem ersten Badeerlebnis im Hot Tub lassen.
2. Eine Chlortablette in den Schwimmer geben und diesen auf die Wasseroberfläche setzen. Die Chlortabletten findet ihr in den Abstellräumen oder im Haus Scheune im Besenschrank.
3. Bitte den Hot Tub erst am nächsten Tag wieder benutzen!!!

## **Das Wasser erst nach vollständigem Erlöschen des Feuers ablassen!**

Stellt sicher, dass der Ofen kalt ist und keine Glutreste im Ofen sind, bevor ihr das Wasser aus dem Hot Tub lasst. Ein heißer Ofen kann den Hot Tub beschädigen, wenn er nicht mit ausreichend Wasser gefüllt ist.

Am besten ist, wenn ihr erst am nächsten Tag nach Benutzung des Hot Tub das Wasser ablasst.

**Bitte entsorgt die kalte Asche aus dem Ofen in den vorgesehenen Ascheeimer!**